

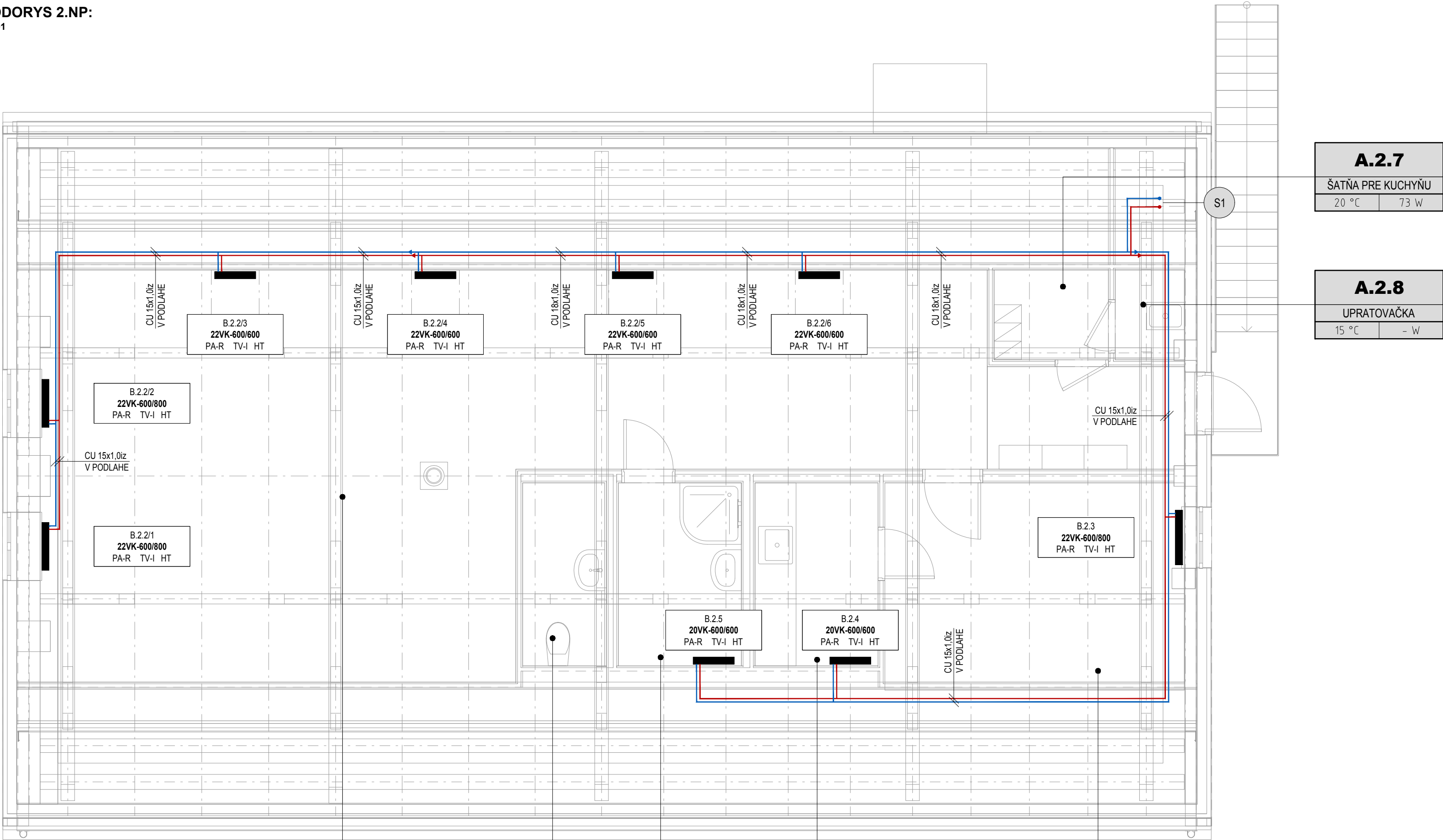
LEGENDA ZARIADENÍ:		
1.1	SPLITOVÉ TEPELNÉ ČERPADLO VZDUCH/VODA -Viessmann Vitocal 222-S	- typ AWBT-M-E-AC 221.E10 - s elektrickým výhrevným pásom pre vaňu kondenzátu - vonkajšia jednotka - 230 V, 50 Hz, max. prevádzkový prúd 16 A
1.2	SPLITOVÉ TEPELNÉ ČERPADLO VZDUCH/VODA -Viessmann Vitocal 222-S	- typ AWBT-M-E-AC 221.E10 - vnútorná jednotka s kondenzátorom, s 4/3-cestným ventilom, s vysoko účinným obehovým čerpadlom, s el. prietokovým ohrievačom 8 kW (400 V, 50 Hz), integrovanou akumuláčnou nádobou 16 litrov, poistným ventilom, expanznou nádobou s objemom 18 litrov, 190 litrovým zásobníkom teplej vody, digitálnym manometrom a ekvitermicky riadenou reguláciou so snímačom vonkajšej teploty
1.3	AKUMULAČNÝ ZÁSOBNÍK - Viessmann Vitocell 100-E TYP SVWA	- objem 200 litrov
1.4	RÝCHLOMONTÁŽNA SADA BEZ ZMIEŠAVAČA - M31 DN25 ALPHA260	

LEGENDA POTRUBÍ:	
	ROZVODY MEDZI VNÚTORNOU A VONKAJŠOU JEDNOTKOU TČ S CHLADIVOM R32 - medené potrubie Ø6/Ø16 mm, továrensky predizolované
	PRÍVODNÉ, VRATNÉ POTRUBIE VYKUROVANIA - medené potrubie - izolované kaučukovou izoláciou, hr. 19 mm, potrubie vedené v podlahe izoláciou hr. 9 mm
	STÚPACIE POTRUBIE z 1.PP DO 1.NP - medené potrubie 18x1,0 mm, izolované kaučukovou izoláciou hr. 19 mm

LEGENDA VYKUROVACÍCH TELIES:	
	ŠÍRKA VYKUROVACIEHO TELESA VÝŠKA VYKUROVACIEHO TELESA VYHOTOVENIA VYKUROVACIEHO TELESA - spodné pripojenie POČET PRÍDAVNÝCH PRESTUPOVÝCH PLŔCH POČET DOSIEK
TV-I	TERMOSTATICKÝ VENTIL - INTEGROVANÝ
PA-R	PRIPOJOVACIA ARMATÚRA- ROHOVÉ PREVEDENIE
HT	HLAVICA TERMOSTATICKÉHO VENTILA

POZNÁMKA:	
NA NAJVYŠŠÍCH MIESTACH OSADIŤ ODVZDUŠŇOVACIE VENTILY, NA NAJNIŽŠÍCH MIESTACH VYTVORIŤ MOŽNOSŤ VYPUSTENIA VODY ZO SYSTÉMU. POTRUBIE SPÁDOVAŤ K VYPÚŠŤACÍM VENTILOM S MINIMÁLNYM SKLONOM 0,3 %.	
PO SKÚŠOBNEJ PREVÁDZKE FILTER PREČISTIŤ! POČAS PREVÁDZKY PRAVIDELNE ČISTIŤ PODĽA POTREBY, MINIMÁLNE VŠAK RAZ ROČNE PRED VYKUROVACOU SEZÓNOU.	

ZODPOVEDNÝ PROJEKTANT - STAVBA		Ing. arch. Zuzna Kierulfová		<div><div><div>Createrra s.r.o.</div><div>925 25 Hrubý Šúr 15</div><div>www.createrra.sk</div></div><div></div></div>
SPRACOVAL		Ing. arch. Zuzna Kierulfová, Ing. Matej Orolin		
ZODPOVEDNÝ PROJEKTANT - PROFESIE		Ing. Juraj Očenášek		
VYPRACOVAL		Ing. Juraj Očenášek		
INVESTOR	Obec Kostolná pri Dunaji Kostolná pri Dunaji č. 59 903 01	DÁTUM	apríl 2024	Č. PARÉ
NÁZOV A MIESTO STAVBY	Revitalizácia centra s ohľadom na zmenu klímy K.ú. Kostolná pri Dunaji p.č.: 56/1, 56/2, 57/1, 57/2, 66/1, 69/1, 77	MIERKA	1:50	
		FORMÁT	3x A4 (630x297 mm)	
		STUPEŇ	PSP	
OBSAH VÝKRESU	PÔDORYS 1.NP - S001	OBJEKT	SO01	Č. VÝKRESU 01
		PROFESIA	VYK	
		±0,000 =	+125,080 m.n.m.	



A.2.2	
SOBÁŠNA MIESTNOSŤ	
20 °C	2265 W

A.2.6	
WC	
20 °C	88 W

A.2.5	
ŠATŇA	
20 °C	175 W

A.2.4	
KUCHYNKA	
20 °C	137 W

A.2.3	
KANCELÁRIA	
20 °C	437 W

A.2.7	
ŠATŇA PRE KUCHYŇU	
20 °C	73 W

A.2.8	
UPRATOVAČKA	
15 °C	- W

LEGENDA POTRUBÍ:

	PRÍVODNÉ, VRATNÉ POTRUBIE VYKUROVANIA - medené potrubie - izolované kaučukovou izoláciou, hr. 19 mm, potrubie vedené v podlahe izoláciou hr. 9 mm
	STÚPACIE POTRUBIE z 1.PP DO 1.NP - medené potrubie 18x1,0 mm, izolované kaučukovou izoláciou hr. 19 mm

ZNAČENIE MIESTNOSTÍ:

	ČÍSLO MIESTNOSTI VÝPOČTOVÁ TEPLOTA MIESTNOSTI TEPELENÁ STRATA MIESTNOSTI
--	------------------------------------------------------------------------------------

LEGENDA VYKUROVACÍCH TELIES:

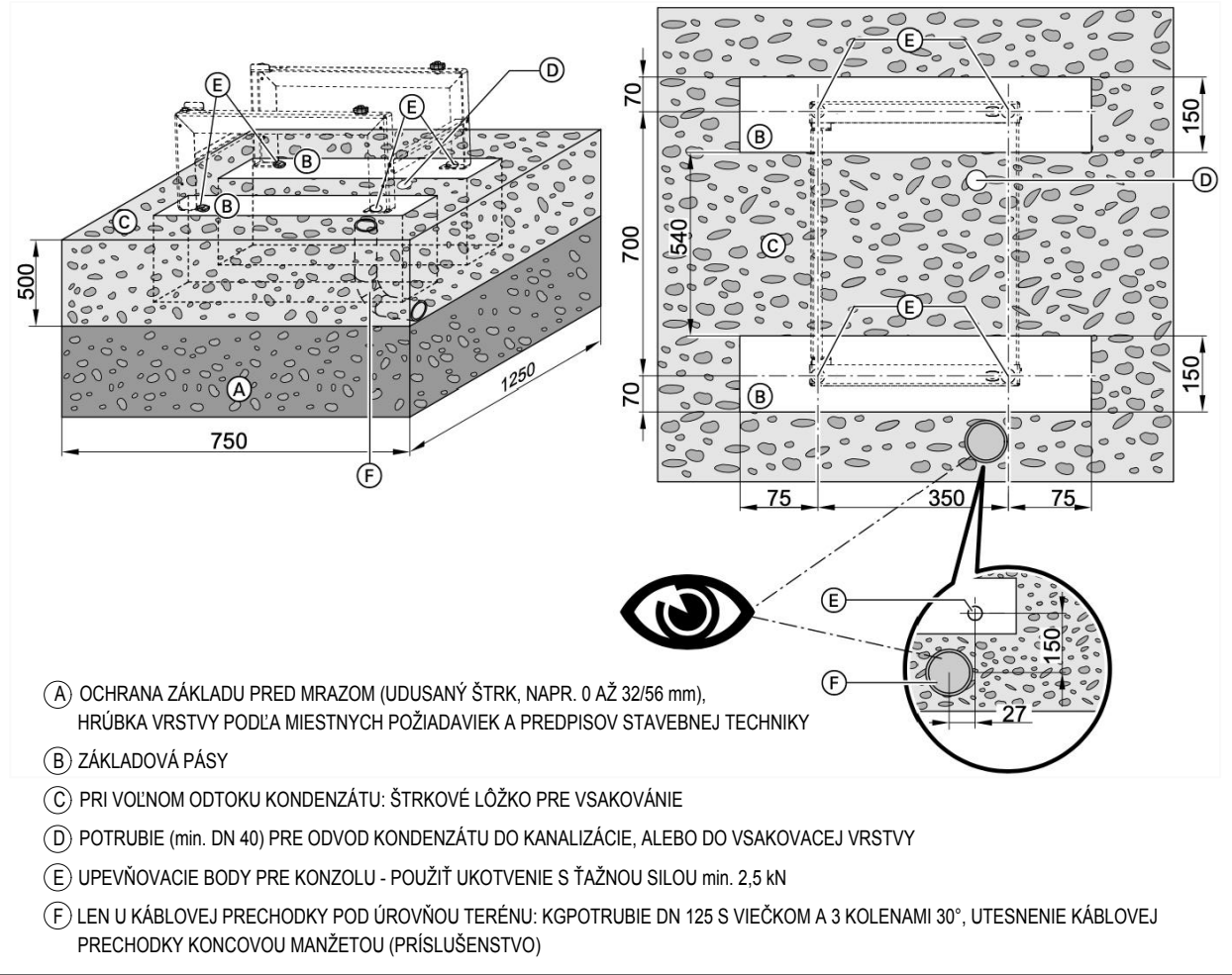
	ŠÍRKA VYKUROVACIEHO TELESÁ VÝŠKA VYKUROVACIEHO TELESÁ VÝHOTOVENIA VYKUROVACIEHO TELESÁ - spodné pripojenie POČET PRÍDAVNÝCH PRESTUPOVÝCH PLOCH POČET DOSIEK
TV-I	TERMOSTATICKÝ VENTIL - INTEGROVANÝ
PA-R	PRIPOJOVACIA ARMATÚRA - ROHOVÉ PŘEVEDENIE
HT	HLAVICA TERMOSTATICKÉHO VENTILA

POZNÁMKA:

NA NAJVYŠŠÍCH MIESTACH OSADIŤ ODVZDUŠŇOVACIE VENTILY, NA NAJNIŽŠÍCH MIESTACH VYTVORIŤ MOŽNOSŤ VYPUSTENIA VODY ZO SYSTÉMU. POTRUBIE SPÁDOVAŤ K VYPÚŠŤACÍM VENTILOM S MINIMÁLNYM SKLONOM 0,3 %.
PO SKÚŠOBNEJ PREVÁDZKE FILTER PREČISTIŤ! POČAS PREVÁDZKY PRAVIDELNE ČISTIŤ PODLA POTREBY, MINIMÁLNE VŠAK RAZ ROČNE PRED VYKUROVACOU SEZÓNOU.

ZODPOVEDNÝ PROJEKTANT - STAVBA	Ing. arch. Zuzna Kierulfová		Createrra s.r.o. 925 25 Hrubý Šúr 15 www.createrra.sk	
SPRACOVAL	Ing. arch. Zuzna Kierulfová, Ing. Matej Orolin			
ZODPOVEDNÝ PROJEKTANT - PROFESIE	Ing. Juraj Očenášek			
VYPRACOVAL	Ing. Juraj Očenášek			
INVESTOR	Obec Kostolná pri Dunaji Kostolná pri Dunaji č. 59 903 01	DÁTUM	apríl 2024	Č. PARÉ
NÁZOV A MIESTO STAVBY	Revitalizácia centra s ohľadom na zmenu klímy K.ú. Kostolná pri Dunaji p.č.: 56/1, 56/2, 57/1, 57/2, 66/1, 69/1, 77	MIERKA	1:50	
		FORMÁT	3x A4 (630x297 mm)	
		STUPEŇ	PSP	
OBSAH VÝKRESU	PÔDORYS 2.NP - S001	OBJEKT	S001	Č. VÝKRESU
		PROFESIA	VYK	
		±0,000 =	+125,080 m.n.m.	

ZÁKLAD POD VONKAJŠIU JEDNOTKU TEPELNÉHO ČERPADLA:



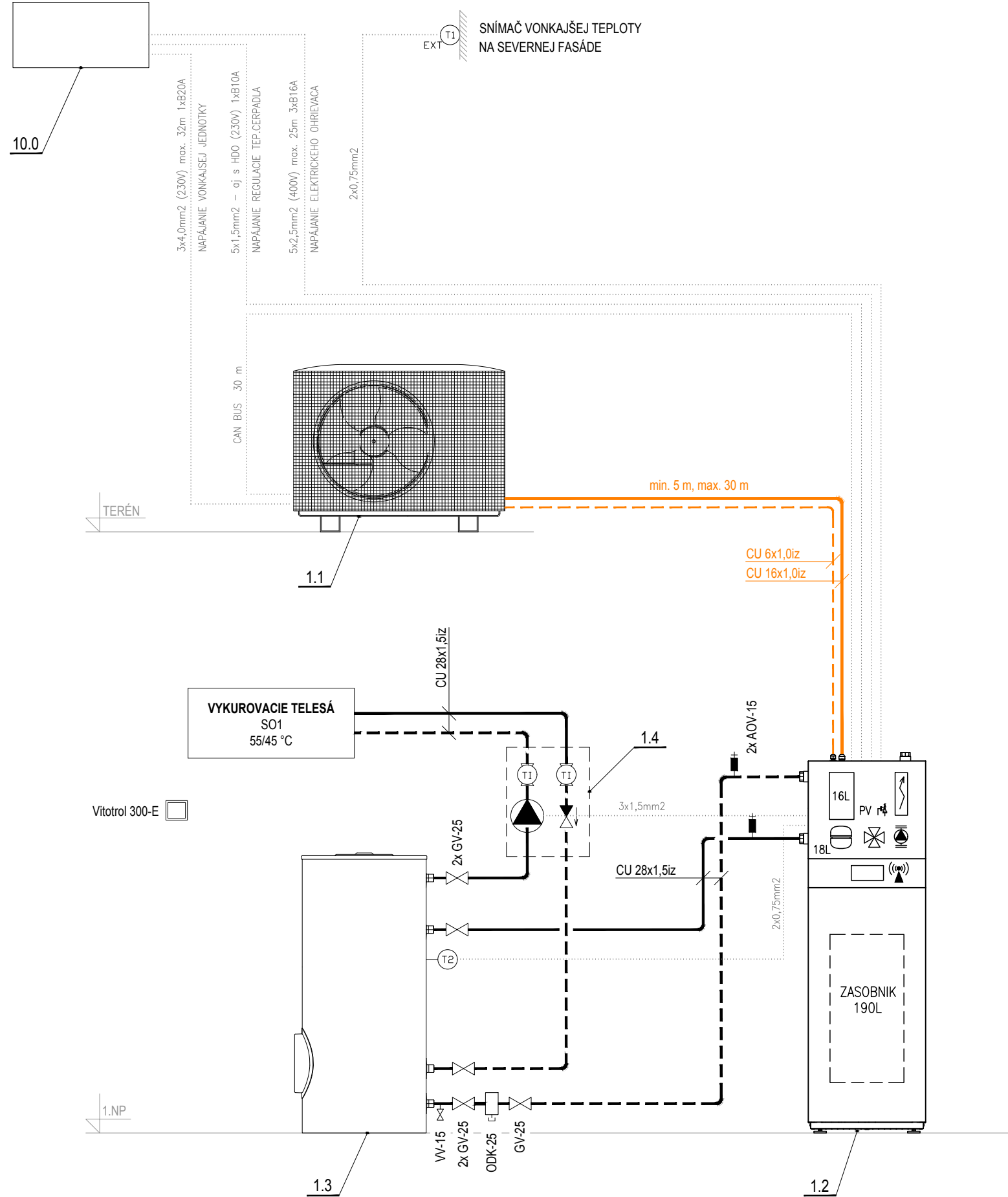
LEGENDA POTRUBÍ:

	ROZVODY MEDZI VNÚTORNOU A VONKAJŠOU JEDNOTKOU TČ S CHLADIVOM R32
	- medené potrubie Ø6/Ø16 mm, továrensky predizolované
	PRÍVODNÉ, VRATNÉ POTRUBIE VYKUROVANIA
	- medené potrubie
	- izolované kaučukovou izoláciou, hr. 19 mm, potrubie vedené v podlahe izoláciou hr. 9 mm

LEGENDA ARMATÚR:

	GULŮVÝ VENTIL
	VYPÚŠŤACÍ VENTIL
	AUTOMATICKÝ ODVZDUŠŇOVACÍ VENTIL
	ODKAĽOVAČ
T1	SNÍMAČ VONKAJŠEJ TEPLOTY
T2	SNÍMAČ TEPLOTY ZÁSOBNÍKA

SCHÉMA ZAPOJENIA:



LEGENDA ZARIADENÍ:

1.1	SPLITOVÉ TEPELNÉ ČERPADLO VZDUCH/VODA - Viessmann Vitocal 222-S - typ AWBT-M-E-AC 221.E10 - s elektrickým výhrevným pásom pre vaňu kondenzátu - vonkajšia jednotka - 230 V, 50 Hz, max. prevádzkový prúd 16 A
1.2	SPLITOVÉ TEPELNÉ ČERPADLO VZDUCH/VODA - Viessmann Vitocal 222-S - typ AWBT-M-E-AC 221.E10 - vnútorná jednotka s kondenzátorom, s 4/3-cestným ventilom, s vysoko účinným obehovým čerpadlom, s el. prietokovým ohrievačom 8 kW (400 V, 50 Hz), integrovanou akumuláčnou nádobou 16 litrov, poistným ventilom, expanznou nádobou s objemom 18 litrov, 190 litrovým zásobníkom teplej vody, digitálnym manometrom a ekvitermicky riadenou reguláciou so snímačom vonkajšej teploty
1.3	AKUMULAČNÝ ZÁSOBNÍK - Viessmann Vitocell 100-E TYP SVWA - objem 200 litrov
1.4	RÝCHLOMONTÁŽNA SADA BEZ ZMIEŠAČA - M31 DN25 ALPHA2 60
10.0	ELEKTRICKÝ ROZVÁDZAČ OBJEKTU - nie je súčasťou tejto časti projektovej dokumentácie

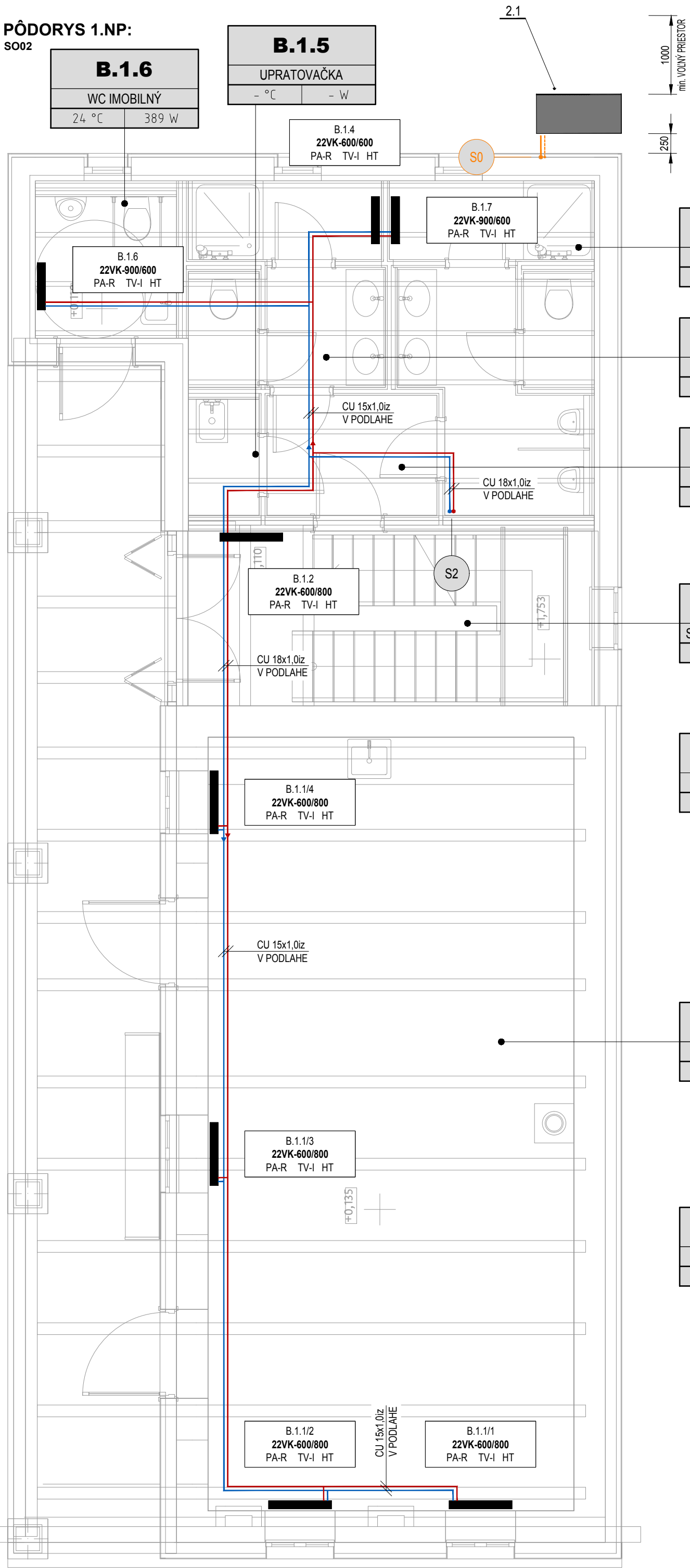
POZNÁMKA:

NA NAJVYŠŠÍCH MIESTACH OSADIŤ ODVZDUŠŇOVACIE VENTILY, NA NAJNIŽŠÍCH MIESTACH VYTVORIŤ MOŽNOSŤ VYPUSTENIA VODY ZO SYSTÉMU. POTRUBIE SPÁDOVAŤ K VYPÚŠŤACÍM VENTILOM S MINIMÁLNYM SKLONOM 0,3 %.
PO SKÚŠOBNEJ PREVÁDZKE FILTER PREČISTIŤ! POČAS PREVÁDZKY PRAVIDELNE ČISTIŤ PODĽA POTREBY, MINIMÁLNE VŠAK RAZ ROČNE PRED VYKUROVACOU SEZÓNOU.

ZODPOVEDNÝ PROJEKTANT - STAVBA		Ing. arch. Zuzna Kierulfová		<div><div><div>Creterra s.r.o.</div><div>925 25 Hrubý Šúr 15</div><div>www.creterra.sk</div></div></div>		
SPRACOVAL		Ing. arch. Zuzna Kierulfová, Ing. Matej Orolin				
ZODPOVEDNÝ PROJEKTANT - PROFESIE		Ing. Juraj Očenášek				
VYPRACOVAL		Ing. Juraj Očenášek				
INVESTOR		Obec Kostolná pri Dunaji Kostolná pri Dunaji č. 59 903 01		DÁTUM	april 2024	Č. PARÉ
NÁZOV A MIESTO STAVBY		Revitalizácia centra s ohľadom na zmenu klímy K.ú. Kostolná pri Dunaji p.č.: 56/1, 56/2, 57/1, 57/2, 66/1, 69/1, 77		MIERKA	1:-	
				FORMÁT	3x A4 (630x297 mm)	
				STUPEŇ	PSP	
OBSAH VÝKRESU		SCHÉMA ZAPOJENIA, SO01		OBJEKT	SO01	Č. VÝKRESU
				PROFESIA	VYK	
				±0,000 =	+125,080 m.n.m.	
						03

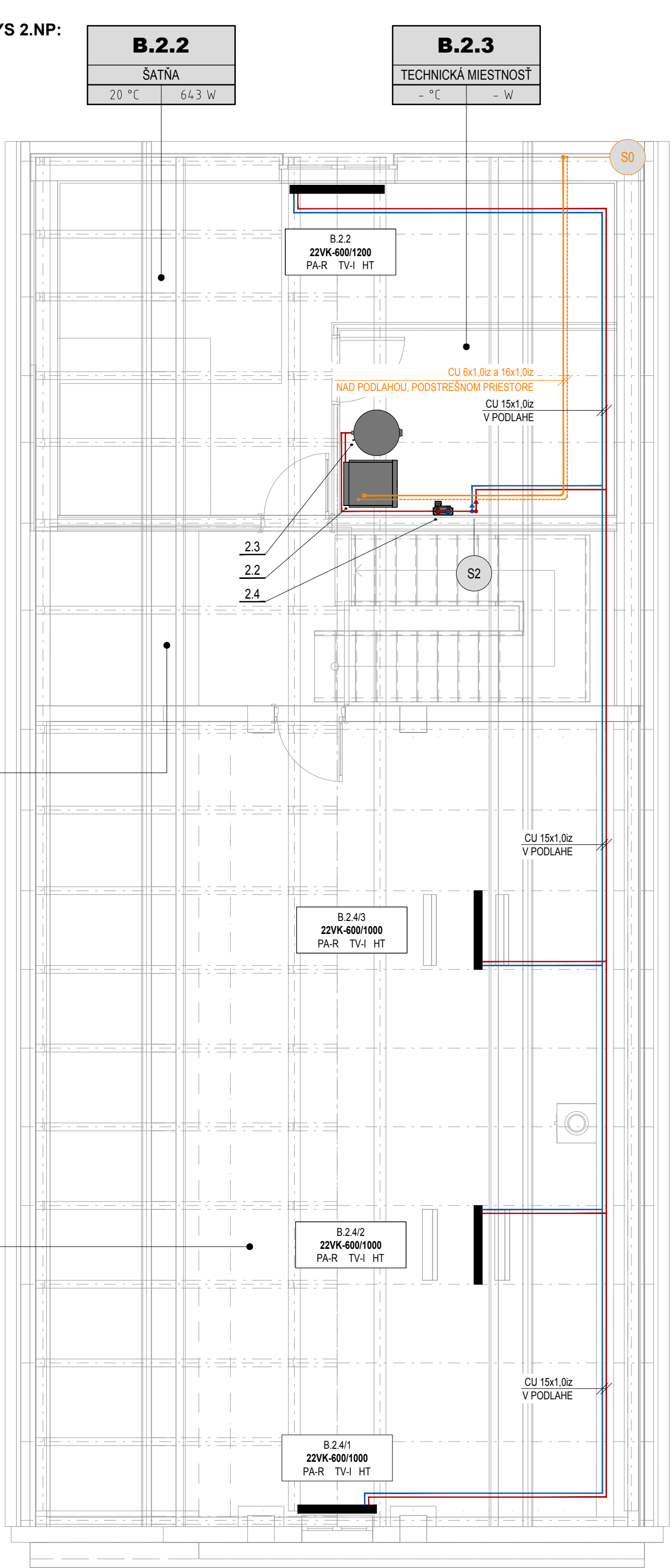
PÔDORYS 1.NP:

SO02



PÔDORYS 2.NP:

SO02



LEGENDA ZARIADENÍ:

2.1	SPLITOVÉ TEPELNÉ ČERPADLO VZDUCH/VODA - Viessmann Vitocal 222-S - typ AWBT-M-E-AC 221.E08 - s elektrickým výhrevným pásom pre vaňu kondenzátu - vonkajšia jednotka - 230 V, 50 Hz, max. prevádzkový prúd 16 A
2.2	SPLITOVÉ TEPELNÉ ČERPADLO VZDUCH/VODA - Viessmann Vitocal 222-S - typ AWBT-M-E-AC 221.E08 - vnútorná jednotka s kondenzátorom, s 4/3-cestným ventilom, s vysoko účinným obehovým čerpadlom, - s el. prietokovým ohrievačom 8 kW (400 V, 50 Hz), integrovanou akumulátnou nádobou 16 litrov, poistným ventilom, expanznou nádobou s objemom 18 litrov, 190 litrovým zásobníkom teplej vody, digitálnym manometrom a ekvitermicky riadenou reguláciou so snímačom vonkajšej teploty
2.3	AKUMULAČNÝ ZÁSOBNÍK - Viessmann Vitocell 100-E TYP SVWA - objem 200 litrov
2.4	RÝCHLOMONTÁŽNA SADA BEZ ZMIEŠAVAČA - M31 DN25 ALPHA2 60

LEGENDA POTRUBÍ:

	ROZVODY MEDZI VNÚTORNOU A VONKAŠOU JEDNOTKOU TČ S CHLADIVOM R32 - medené potrubie Ø6/Ø16 mm, továrensky predizolované
	STÚPACIE POTRUBIE z 1.NP do 2.NP - PRE NÁPOJENIE TČ - medené potrubie Ø6/Ø16 mm, továrensky predizolované
	PRÍVODNÉ, VRÁTNE POTRUBIE VYKUROVANIA - medené potrubie - izolované kaučukovou izoláciou, hr. 19 mm, potrubie vedené v podlahe izoláciou hr. 6 mm
	STÚPACIE POTRUBIE z 1.PP DO 1.NP - medené potrubie 18x1,0 mm, izolované kaučukovou izoláciou hr. 19 mm

LEGENDA VYKUROVACÍCH TELIES:

	22VK-600/1400 ŠÍRKA VYKUROVACIEHO TELESÁ VÝŠKA VYKUROVACIEHO TELESÁ VYHOTOVENIA VYKUROVACIEHO TELESÁ - spodné pripojenie POČET PRÍDAVNÝCH PRESTUPOVÝCH PLŔCH POČET DOSIEK
TV-I	TERMOSTATICKÝ VENTIL - INTEGROVANÝ
PA-R	PRIPOJOVACIA ARMATÚRA - ROHOVÉ PREVEDENIE
HT	HLAVICA TERMOSTATICKÉHO VENTILA

ZNAČENIE MIESTNOSTÍ:

	B.2.1 PODESTA 15 °C 55 W
	ČÍSLO MIESTNOSTI
	VÝPOČTOVÁ TEPLOTA MIESTNOSTI TEPELNÁ STRATA MIESTNOSTI

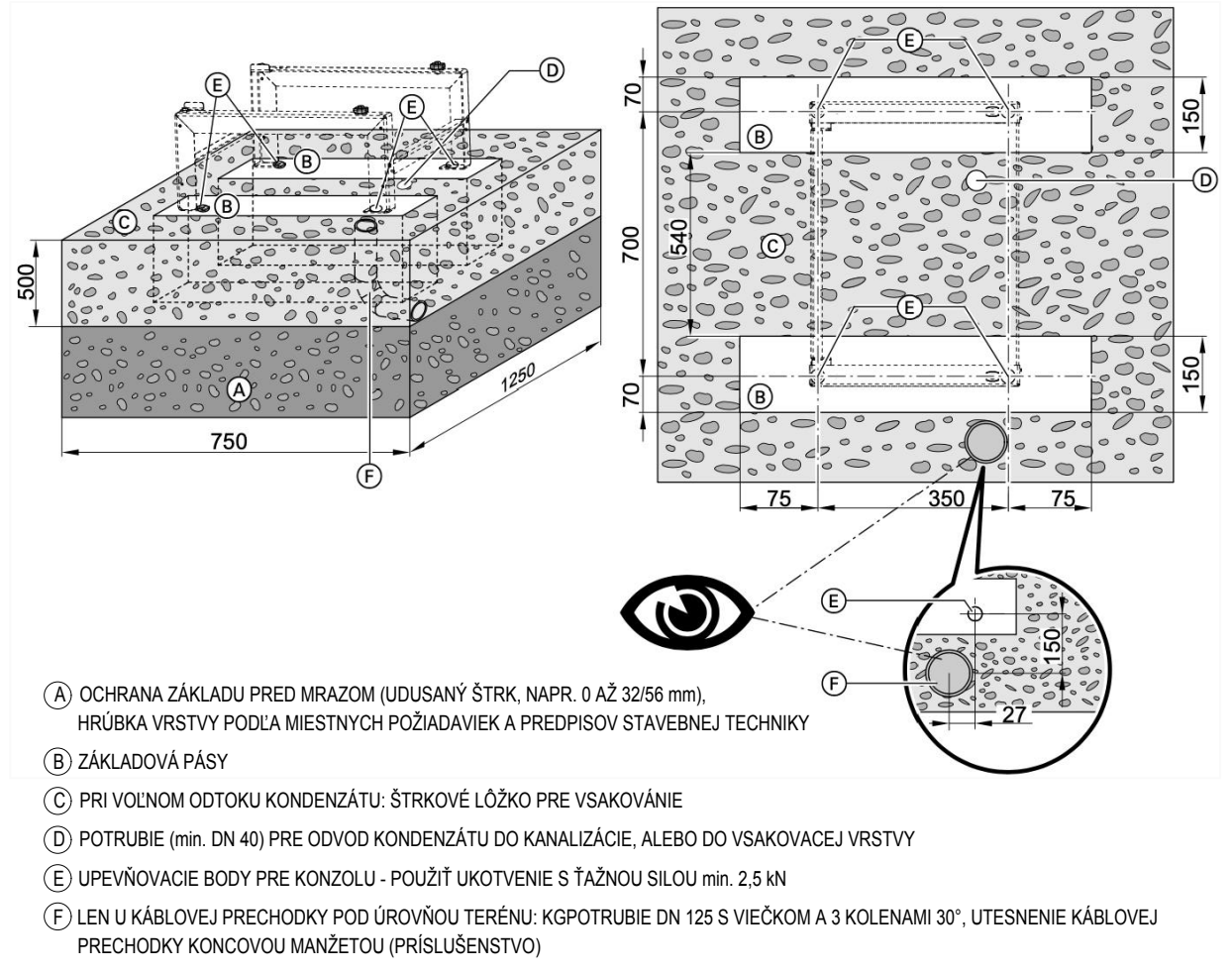
POZNÁMKA:

NA NAJVIŠŠÍCH MIESTACH OSADIŤ ODVZDUŠŇOVACIE VENTILY, NA NAJNIŽŠÍCH MIESTACH VYTVORIŤ MOŽNOSŤ VYPUSTENIA VODY ZO SYSTÉMU. POTRUBIE SPÁDOVAŤ K VYPÚŠŤACÍM VENTILOM S MINIMÁLNYM SKLONOM 0,3 %.

PO SKÚŠOBNEJ PREVÁDZKE FILTER PREČISTIŤ! POČAS PREVÁDZKY PRAVIDELNE ČISTIŤ PODLA POTREBY, MINIMÁLNE VŠAK RAZ ROČNE PRED VYKUROVACOU SEZÓNOU.

ZODPOVEDNÝ PROJEKTANT - STAVBA	Ing. arch. Zuzna Kierulfová	 <div>Createrra s.r.o. 925 25 Hrubý Šúr 15 www.createrra.sk</div>			
SPRACOVAL	Ing. arch. Zuzna Kierulfová, Ing. Matej Orolin				
ZODPOVEDNÝ PROJEKTANT - PROFESIE	Ing. Juraj Očenášek				
VYPRACOVAL	Ing. Juraj Očenášek				
INVESTOR	Obec Kostolná pri Dunaji Kostolná pri Dunaji č. 59 903 01	DÁTUM	apríl 2024	Č. PARÉ	
NÁZOV A MIESTO STAVBY	Revitalizácia centra s ohľadom na zmenu klímy K.ú. Kostolná pri Dunaji p.č.: 56/1, 56/2, 57/1, 57/2, 66/1, 69/1, 77	MIERKA	1:50		
OBSAH VÝKRESU	PÔDORYS 1.NP a 2.NP - SO02	FORMÁT	6x A4 (630x420 mm)	Č. VÝKRESU	
		STUPEŇ	PSP		
		OBJEKT	SO02		
		PROFESIA	VYK	04	
		±0,000 =	+125,080 m.n.m.		

ZÁKLAD POD VONKAJŠIU JEDNOTKU TEPELNÉHO ČERPADLA:



- (A) OCHRANA ZÁKLADU PRED MRAZOM (UDUSANÝ ŠTRK, NAPR. 0 AŽ 32/56 mm), HRúbKA VRSTVY PODĽA MIESTNYCH POŽIADAVIEK A PREDPISOV STAVEBNEJ TECHNIKY
- (B) ZÁKLADOVÁ PÁSY
- (C) PRI VOĽNOM ODTOKU KONDENZÁTU: ŠTRKOVÉ LÔŽKO PRE VSAKOVÁNIE
- (D) POTRUBIE (min. DN 40) PRE ODVOD KONDENZÁTU DO KANALIZÁCIE, ALEBO DO VSAKOVACEJ VRSTVY
- (E) UPEVNŔOVACIE BODY PRE KONZOLU - POUŽÍŤ UKOTVENIE S ŤAŽNOU SILOU min. 2,5 kN
- (F) LEN U KÁBLOVEJ PRECHODKY POD ÚROVŇOU TERÉNU: KGPOTRUBIE DN 125 S VIEČKOM A 3 KOLENAMI 30°, UTESNENIE KÁBLOVEJ PRECHODKY KONCOVOU MANŽETOU (PRÍSLUŠENSTVO)

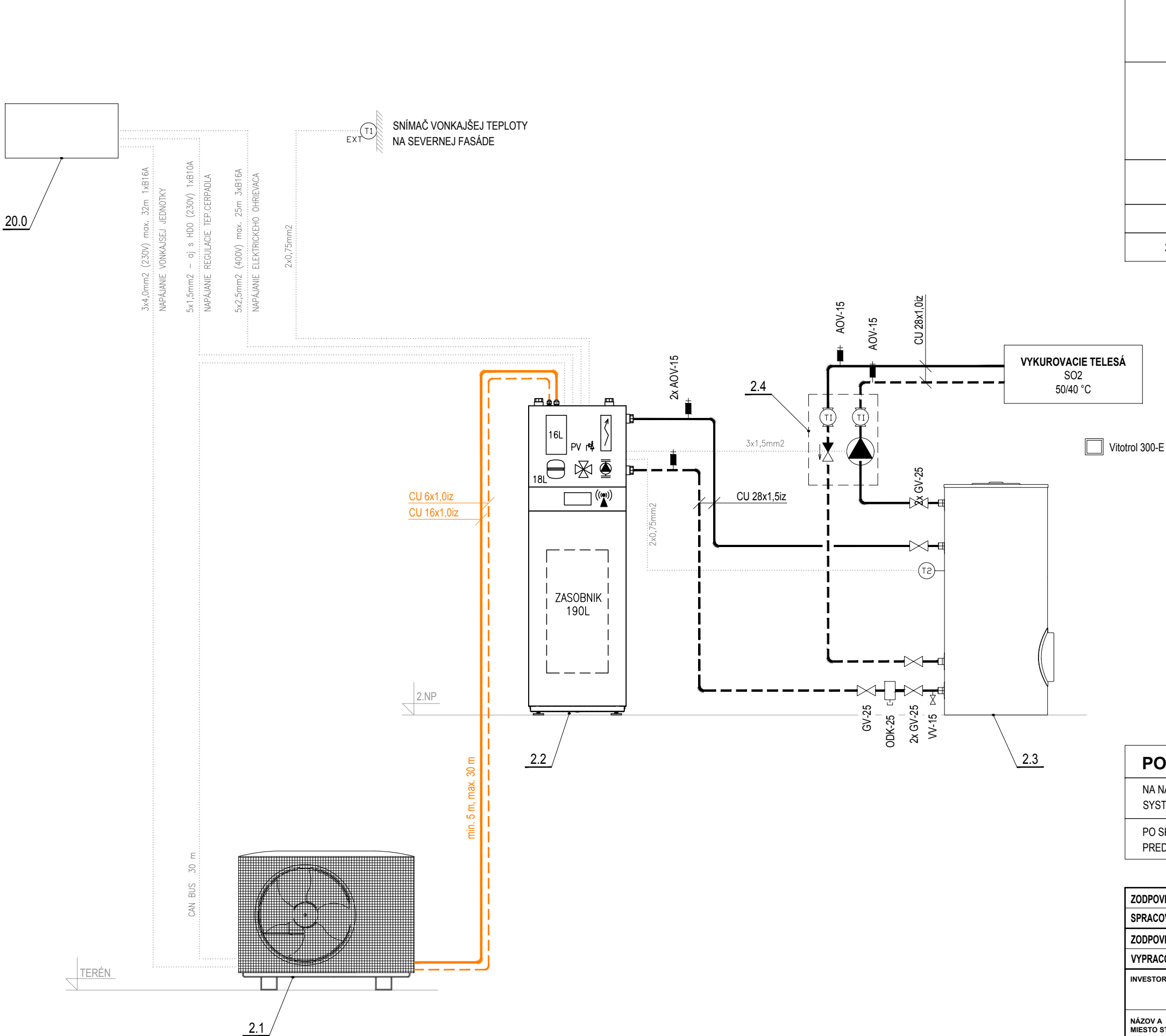
LEGENDA POTRUBÍ:

	ROZVODY MEDZI VNÚTORNOU A VONKAJŠOU JEDNOTKOU TČ S CHLADIVOM R32
	- medené potrubie Ø6/Ø16 mm, továrensky predizolované
	PRÍVODNÉ, VRATNÉ POTRUBIE VYKUROVANIA
	- medené potrubie
	- izolované kaučukovou izoláciou, hr. 19 mm, potrubie vedené v podlahe izoláciou hr. 9 mm

LEGENDA ARMATÚR:

	GULOVÝ VENTIL
	VYPÚŠŤACÍ VENTIL
	AUTOMATICKÝ ODVZDUŠŇOVACÍ VENTIL
	ODKÁĽOVAČ
T1	SNÍMAČ VONKAJŠEJ TEPLOTY
T2	SNÍMAČ TEPLOTY ZÁSOBNÍKA

SCHÉMA ZAPOJENIA:



LEGENDA ZARIADENÍ:

2.1	SPLITOVÉ TEPELNÉ ČERPADLO VZDUCH/VODA - Viessmann Vitocal 222-S - typ AWBT-M-E-AC 221.E08 - s elektrickým výhrevným pásom pre vaňu kondenzátu - vonkajšia jednotka - 230 V, 50 Hz, max. prevádzkový prúd 16 A
2.2	SPLITOVÉ TEPELNÉ ČERPADLO VZDUCH/VODA - Viessmann Vitocal 222-S - typ AWBT-M-E-AC 221.E08 - vnútorná jednotka s kondenzátorom, s 4/3-cestným ventilom, s vysoko účinným obehovým čerpadlom, s el. prietokovým ohrievačom 8 kW (400 V, 50 Hz), integrovanou akumuláčnou nádobou 16 litrov, poistným ventilom, expanznou nádobou s objemom 18 litrov, 190 litrovým zásobníkom teplej vody, digitálnym manometrom a ekvitermicky riadenou reguláciou so snímačom vonkajšej teploty
2.3	AKUMULAČNÝ ZÁSOBNÍK - Viessmann Vitocell 100-E TYP SVWA - objem 200 litrov
2.4	RÝCHLOMONTÁŽNA SADA BEZ ZMIEŠAVAČA - M31 DN25 ALPHA2 60
20.0	ELEKTRICKÝ ROZVÁDZAČ OBJEKTU - nie je súčasťou tejto časti projektovej dokumentácie

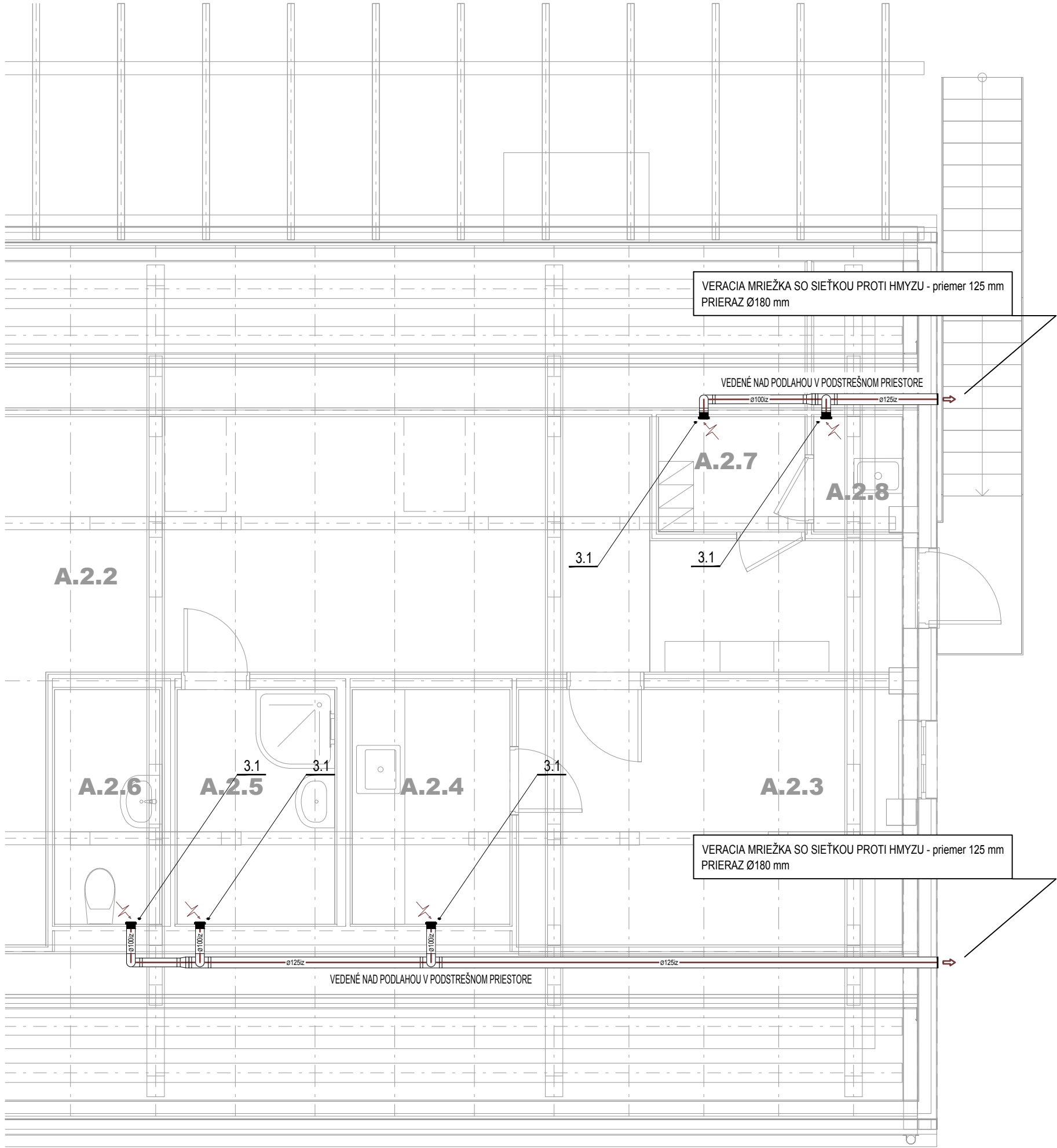
POZNÁMKA:

NA NAJVYŠŠÍCH MIESTACH OSADIŤ ODVZDUŠŇOVACIE VENTILY, NA NAJNIŽŠÍCH MIESTACH VYTVORIŤ MOŽNOSŤ VYPUSTENIA VODY ZO SYSTÉMU. POTRUBIE SPÁDOVAŤ K VYPÚŠŤACÍM VENTILOM S MINIMÁLNYM SKLONOM 0,3 %.

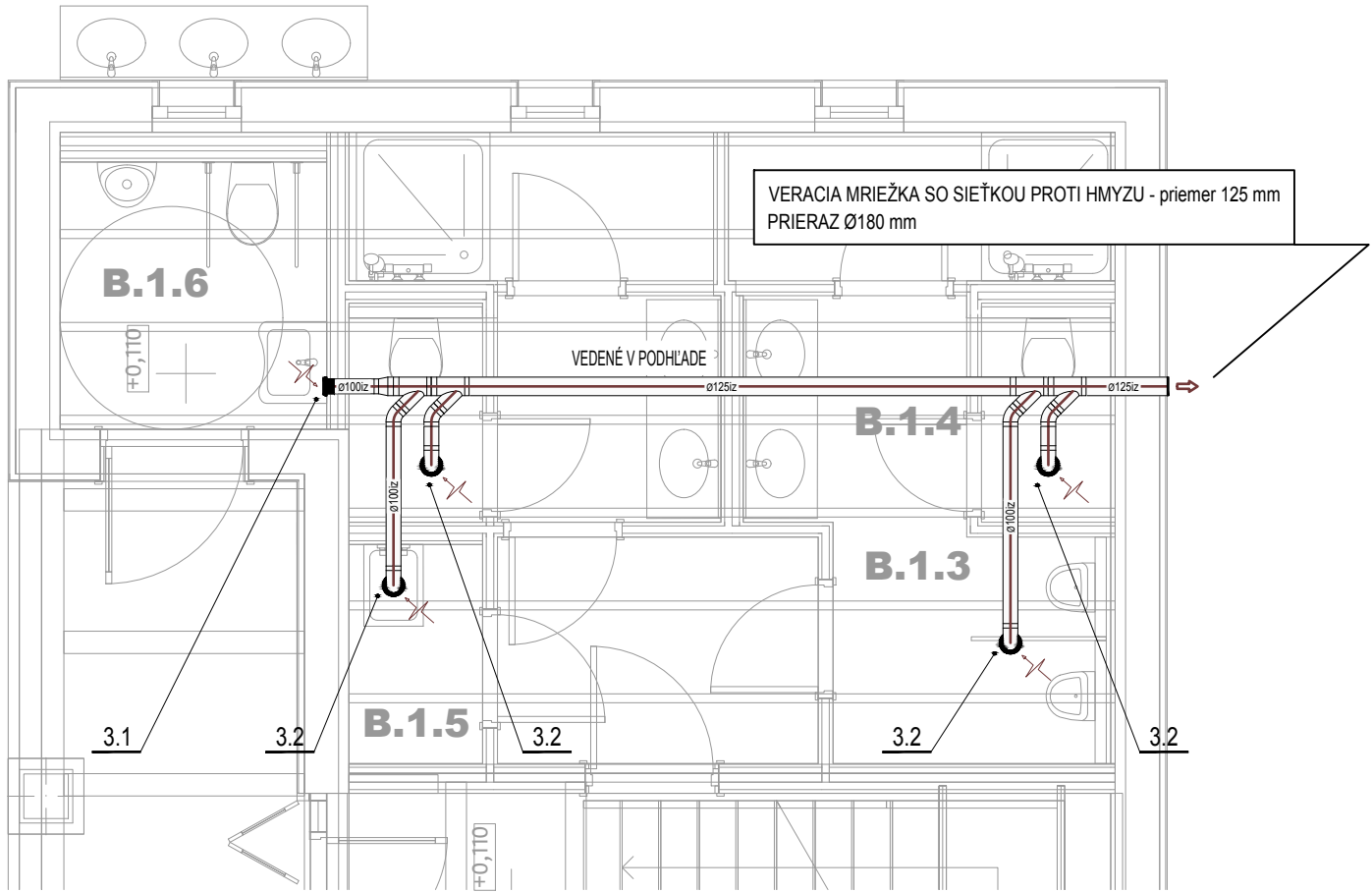
PO SKÚŠOBNEJ PREVÁDZKE FILTER PREČISTIŤ! POČAS PREVÁDZKY PRAVIDELNE ČISTIŤ PODĽA POTREBY, MINIMÁLNE VŠAK RAZ ROČNE PRED VYKUROVACOU SEZÓNOU.

ZODPOVEDNÝ PROJEKTANT - STAVBA	Ing. arch. Zuzna Kierulfová		Createrra s.r.o. 925 25 Hrubý Šúr 15 www.createrra.sk	Č. PARÉ
SPRACOVAL	Ing. arch. Zuzna Kierulfová, Ing. Matej Orolin			
ZODPOVEDNÝ PROJEKTANT - PROFESIE	Ing. Juraj Očenášek			
VYPRACOVAL	Ing. Juraj Očenášek			
INVESTOR	Obec Kostolná pri Dunaji Kostolná pri Dunaji č. 59 903 01	DÁTUM	apríl 2024	Č. VÝKRESU 05
NÁZOV A MIESTO STAVBY	Revitalizácia centra s ohľadom na zmenu klímy K.ú. Kostolná pri Dunaji p.č.: 56/1, 56/2, 57/1, 57/2, 66/1, 69/1, 77	MIERKA	1:-	
		FORMÁT	3x A4 (630x297 mm)	
		STUPEŇ	PSP	
OBSAH VÝKRESU	SCHÉMA ZAPOJENIA, SO02	OBJEKT	SO02	Č. VÝKRESU 05
		PROFESIA	VYK	
		±0,000 =	+125,080 m.n.m.	

PÔDORYS 2.NP:
SO01

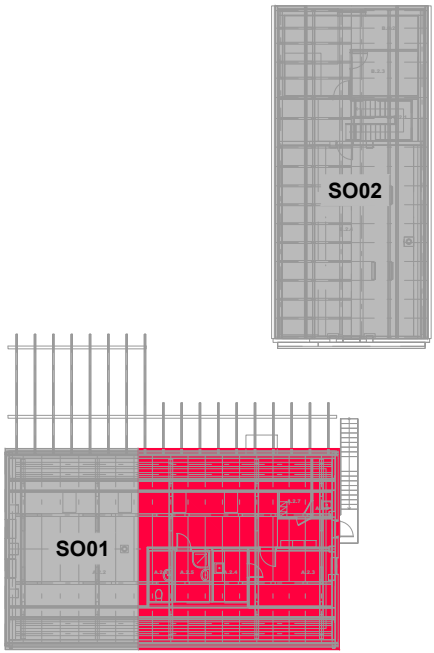


PÔDORYS 1.NP:
SO02

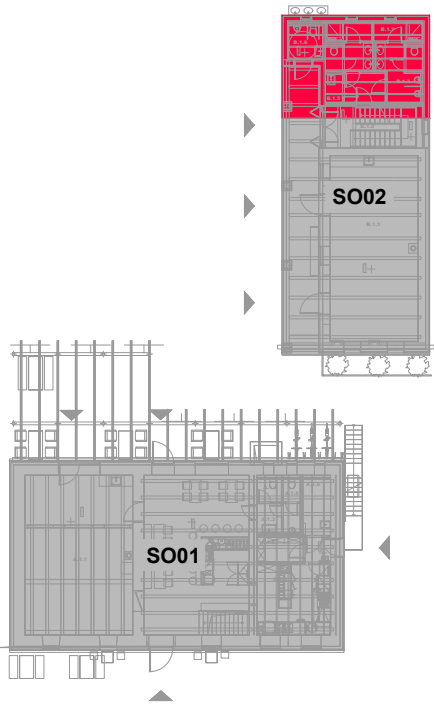


LEGENDA:		
3.1	SILENT 100 CZ DESIGN 3C - tichý axiálny ventilátor so spätnou klapkou a nastaviteľným dobehom - inštalovaný na stene	
3.2	SILENT 100 CZ DESIGN 3C - tichý axiálny ventilátor so spätnou klapkou a nastaviteľným dobehom - inštalovaný v podhlade	
	ODPADNÝ VZDUCHU VYVEDENÝ DO EXTERIÉRU - kruhové spiro potrubie izolované kaučukovou izoláciou hr. 13 mm	

PÔDORYS 2.NP:
M 1:400



PÔDORYS 1.NP:
M 1:400



POZNÁMKA:

- PRED REALIZÁCIOU ZAMERAŤ SKUTOČNÉ ROZMERY NA STAVBE
- PRESNÉ POLOHY VÝUSTIEK A TRÁS VZDUCHOVODNÝCH POTRUBÍ, ZOSÚLAĎIŤ S RIEŠENÍM INTERIÉRU
- ZAPÍŇANIE VENTILÁTOROV RIEŠIŤ SAMOSTATNÝM VYPÍNAČOM TYP "ZVONČEK" - POŽIADAVKA NA PROJEKT ELEKTRO

ZODPOVEDNÝ PROJEKTANT - STAVBA		Ing. arch. Zuzna Kierulfová		 <div>Createrra s.r.o. 925 25 Hrubý Šúr 15 www.createrra.sk</div>		
SPRACOVAL		Ing. arch. Zuzna Kierulfová, Ing. Matej Orolin				
ZODPOVEDNÝ PROJEKTANT - PROFESIE		Ing. Juraj Očenášek				
VYPRACOVAL		Ing. Juraj Očenášek				
INVESTOR	Obec Kostolná pri Dunaji Kostolná pri Dunaji č. 59 903 01			DÁTUM	apríl 2024	č. PARÉ
NÁZOV A MIESTO STAVBY	Revitalizácia centra s ohľadom na zmenu klímy K.ú. Kostolná pri Dunaji p.č.: 56/1, 56/2, 57/1, 57/2, 66/1, 69/1, 77			MIERKA	1:50	
				FORMÁT	3x A4 (630x297 mm)	
				STUPEŇ	PSP	
OBSAH VÝKRESU	ODVETRANIE PRIESTOROV BEZ OKIEN			OBJEKT	SO01, SO02	č. VÝKRESU
				PROFESIA	VZT	
				±0,000 =	+125,080 m.n.m.	
						06